

ご導入の流れ

- 1 ご提案
- 2 事前データ取得
- 3 シミュレーション提出
- 4 現場調査
- 5 ご発注
- 6 設置工事
- 7 事後データ分析

製品規格

容量	外形寸法(mm)		連結電線 電線/長さ	重さ kg
	W(横)	H(高)×D(奥)		
Sサイズ(3p3w 個別型)	120	120×60	1m	1.8kg
Mサイズ(3p3w 一体型)	235	255×135	CV8/2.7m	5kg
Lサイズ(3p3w 一体型)	250	270×140	CV8/2.7m	6kg
30kVA(3p3w 一体型)	300	170×140	CV14/2.7m	7kg
50kVA(3p3w 一体型)	360	170×150	CV14/2.7m	9kg
100kVA(3p3w 一体型)	320	200×160	CV14/2.7m	11kg
150kVAからのラインナップは、受注生産となります。(サイズは参考数値です。)				
150kVA(3p3w 一体型)	320	232×182	CV14/2.7m	15kg
200kVA(3p3w 個別型)	(190×272×142)×3		CV22/2.7m	22kg
300kVA(3p3w 個別型)	(190×292×142)×3		CV22/2.7m	33kg
400kVA(3p3w 個別型)	(180×332×152)×3		CV38/2.7m	39kg
500kVA(3p3w 個別型)	(190×352×162)×3		CV38/2.7m	43kg
750kVA(3p3w 個別型)	(240×442×152)×3		CV38/2.7m	66kg
1000kVA(3p3w 個別型)	Order made			

※仕様は変更される場合があります※サイズは、製造工程により数ミリの誤差が生じます。

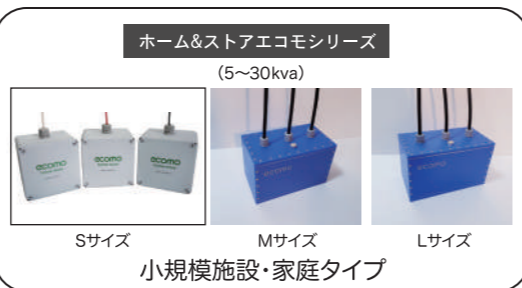
製品ラインナップ



3相個別型



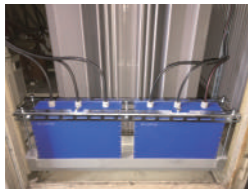
3相一体型



ホーム&ストアエコモシリーズ (5~30kva)  
Sサイズ Mサイズ Lサイズ  
小規模施設・家庭タイプ

導入事例

(株) 富士昭 工場



設置日・・・2018年4月  
ユニット・・・50kVA×3

**11.5% 削減**

(株) トーヨーコーポレーション 小山工場



設置日・・・2018年7月  
ユニット・・・60kVA

**15.0% 削減**

萬代特殊合板 (株) 稲沢工場



設置日・・・2017年6月  
ユニット・・・600kVA

**10.0% 削減**

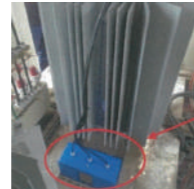
自動車部品製造工場【愛知県】



設置日・・・2021年7月  
ユニット・・・30kVA×3

**13.5%削減**

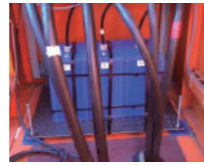
衣類製造販売会社【奈良県】



設置日・・・2021年8月  
ユニット・・・50kVA

**9.0% 削減**

大手自動車会社



設置日・・・2022年8月  
ユニット・・・800kVA  
(200+300×2)

**9.6%削減**

大手化学製品製造工場【大阪】



設置日・・・2013年10月  
ユニット・・・1,250kVA (700+500)

**9.0% 削減**

大手化学製品製造工場【千葉】



設置日・・・2015年5月  
ユニット・・・800kVA (400+400)

**9.9% 削減**

お問い合わせ・お申込みは下記までどうぞ。



〒104-0045  
東京都中央区築地 3-4-13 電気工事会館 5 階  
TEL : 03-6264-3873 FAX : 03-6264-3874  
MAIL : ecomo@hayabusa.world  
URL : http://www.ecomo.website/



電気工事会館ビル

お問い合わせ

2023.01.1600.1

電気使用量  
最大 **15%** 削減

次世代節電ユニット [エコモ]

**ecomomo**®  
特許取得商品



PL insurance

どこも・かしこも・エコモで節電



工場

スーパー・コンビニ

倉庫/冷凍・冷蔵倉庫

病院

オフィスビル・店舗

遊戯施設



# エコモは電気使用量を

# 3~15%削減

# する節電ユニットです。

## CO<sub>2</sub>削減

エコモを使って節電することにより、化学燃料を燃やした際(発電時)に排出されるCO<sub>2</sub>排出量を削減し、地球温暖化の防止に貢献しています。

## 簡単取付

30分程度の作業で簡単に設置できます。

## 安心・安全

エコモ本体に電気が流れないため、発熱しません。また、エコモを介さず電源から負荷へ電力が供給される為、どのような負荷でも安心して導入いただけます。

## 移設可能

工場や事業所の移転の際もエコモを取り外して再設置できるので、長くお使いいただけます。

電気使用量

導入するだけで  
**グン!**と  
さがる!

**ecomomo**  
導入後  
電気使用量



ecomomo

## 15年 設計寿命

長期にわたりお使いいただけるよう15年の長寿命設計としております。

## 7年保証

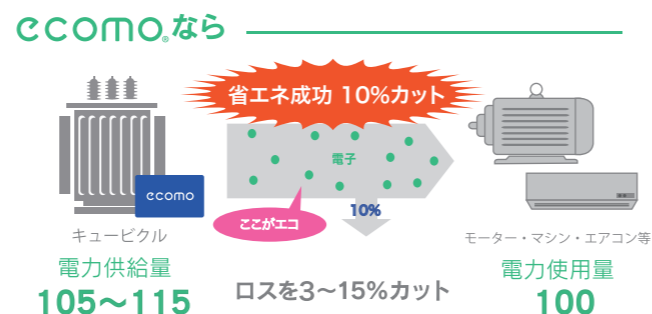
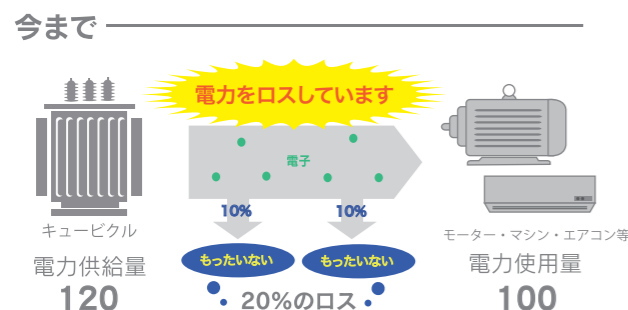
品質に自信があるので7年間の品質保証をしております。安心してお使いください。

### しくみ

## 電気の流れを改善

トルマリンが発する「電子」が電線内の電流を改善します。

※下記はイメージです。



## 電力ロス20%

## 電力ロス約10%低減

### 中身

## 自然鉱物で構成

「トルマリン」「フェライト」など誘電率の高い鉱物で構成されています。



### トルマリンとは

18世紀初頭にスウェーデン学者カール・リンネにより、Electric Stone「電気石」と名付けられました。その後、19世紀になりキュリー兄弟やリーケなどの学者により、圧力や熱を加えると0.06mAの電気を放出することが解明され、その後東京大学の物理学者久保哲治郎教授の関連論文も発表されています。トルマリンは、地球上で唯一の電気を発生する鉱物であり、どんなに小さく砕かれても1000℃近くの高熱にならない限り、永久に電気を発生し続ける【永久電極】であることが確認されています。



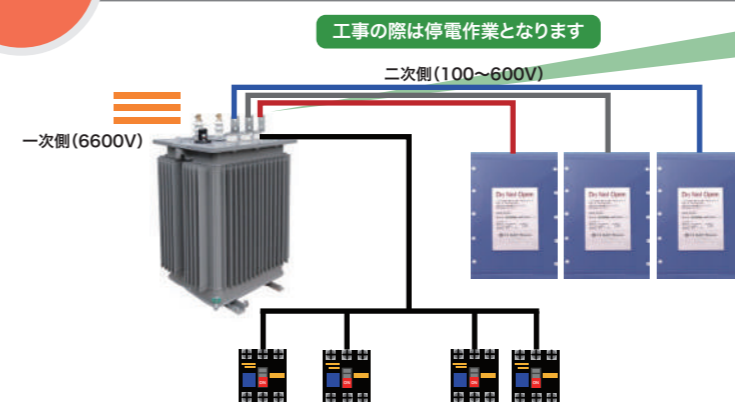
### フェライトとは

酸化鉄を主成分にコバルトやニッケル、マンガンなどを混合焼結した磁性体で磁石になる材料です。

### 設置例

トランス 2次側、ブレーカー 2次側に接続するだけ

30分から1時間程度の作業で簡単に設置できます。



①圧着端子でトランスの2次側 R S T の3相に接続

②お客様の指示により、外部の衝撃に耐えられるよう固定します

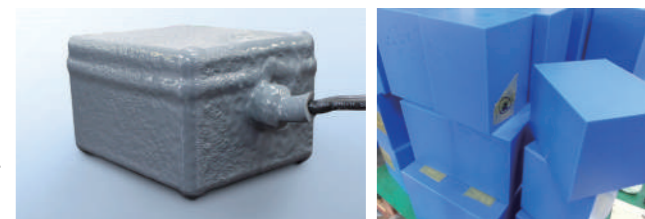
ホームエコモはブレーカーに付ける場合もございます

### 安全性

## 特殊塗料による加工済

安心してお使いいただくために、安全性能を高めました。

エコモは内部をアクリル樹脂系の塗料で保護し、外装はキャストナイロンを使用しています。防水性に加え、耐衝撃・耐摩耗性・防錆・耐薬品性にもすぐれたコーティング加工で安心です。



### SDGs

### カーボンニュートラル

ecomomoは『SDGs』『カーボンニュートラル』に取り組んでいます。

ecomomoは下記2項目に貢献しています



ecomomoは、100kVAあたり約22.5tのCO<sub>2</sub>を削減  
杉の木2,557本(約2.5ha)分の削減量を発揮します

※数値は弊社基準による試算